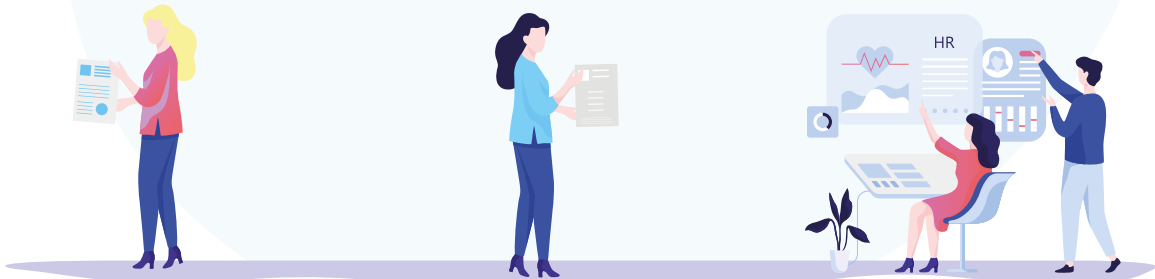


ABLAUF DER AUSBILDUNG PFLEGEFACHFRAU/-MANN

mittlerer Schulabschluss oder anderer als
gleichwertig anerkannter Abschluss

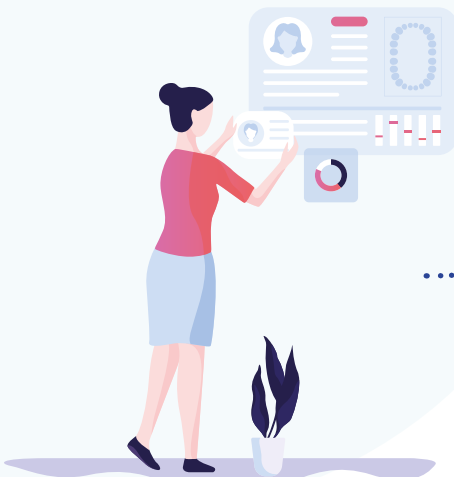
ODER

Hauptschulabschluss und abgeschlossene, einjährige Ausbildung zur
Pflegehilfskraft oder mindestens zweijährige abgeschlossene Ausbildung



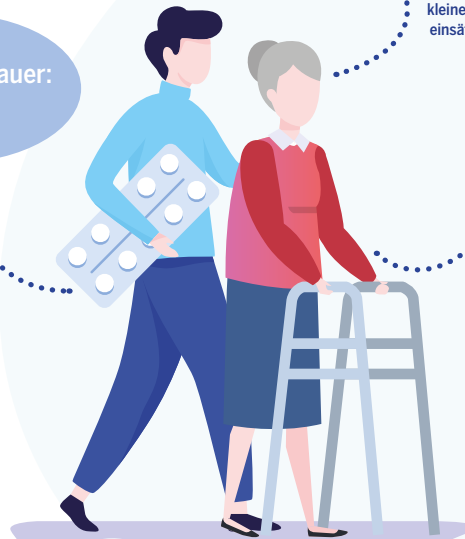
Voraussetzung

theoretischer/praktischer
Unterricht
(mind. 2.100 Std.)



Ausbildungsdauer:
3 Jahre

praktische Ausbildung
(mind. 2.500 Std.)



... in der psychiatri-
schen Versorgung

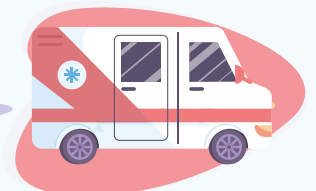


... in der Kinder-
krankenpflege

kleine Pflicht-
einsätze z. B.



Pflichteinsatz in
einem Krankenhaus



Pflichteinsatz im
ambulanten Pflegedienst

... in einer unserer
Altenpflege-Einrichtungen

staatliche
Prüfung



Pflegefachfrau /
Pflegefachmann

Qualifiziert zur Pflege von Menschen aller
Altersstufen in allen Versorgungsbereichen,
Abschluss europaweit anerkannt